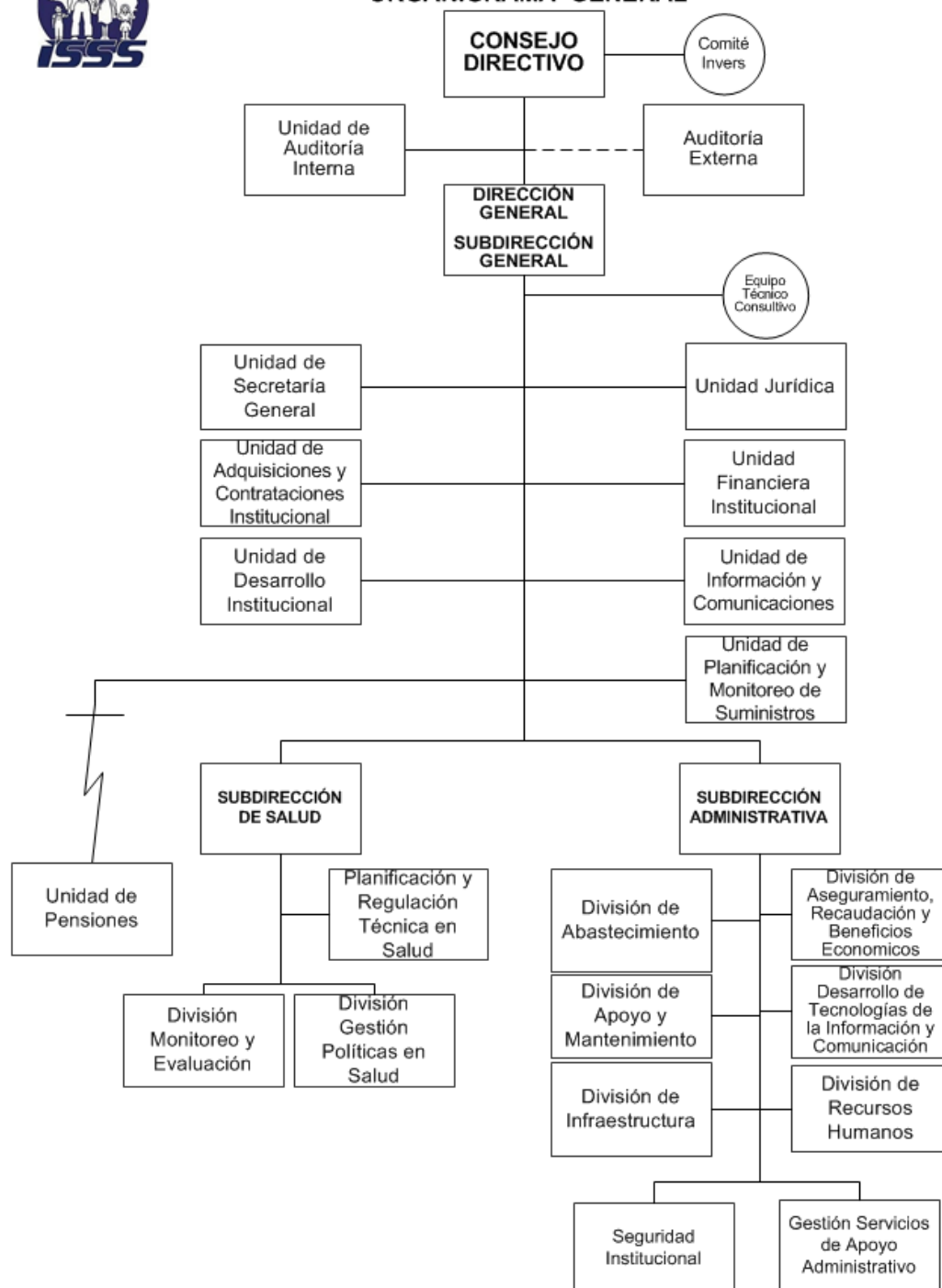


ORGANIGRAMA VIGENTE EN 2014 HASTA MARZO 2015



INSTITUTO SALVADOREÑO DEL SEGURO SOCIAL ORGANIGRAMA GENERAL



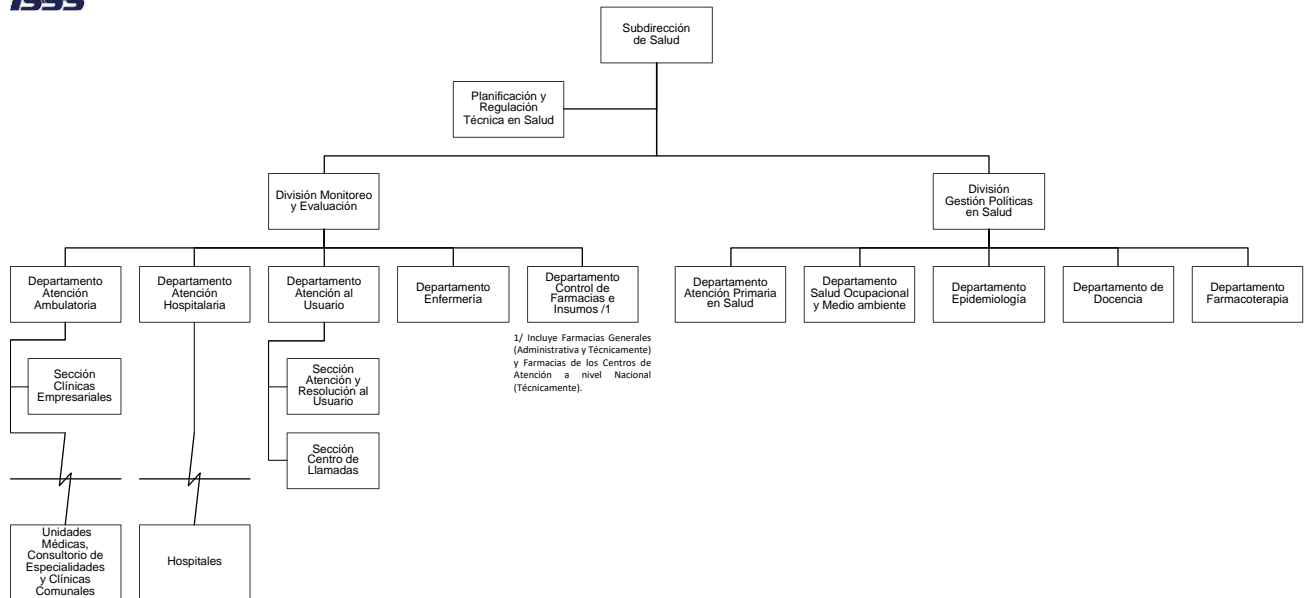
Fuente. Departamento Gestión de Calidad Institucional

ORGANIGRAMA SUBDIRECCIÓN DE SALUD

VIGENTE EN 2014 HASTA MARZO 2015



INSTITUTO SALVADOREÑO DEL SEGURO SOCIAL
SUBDIRECCIÓN DE SALUD



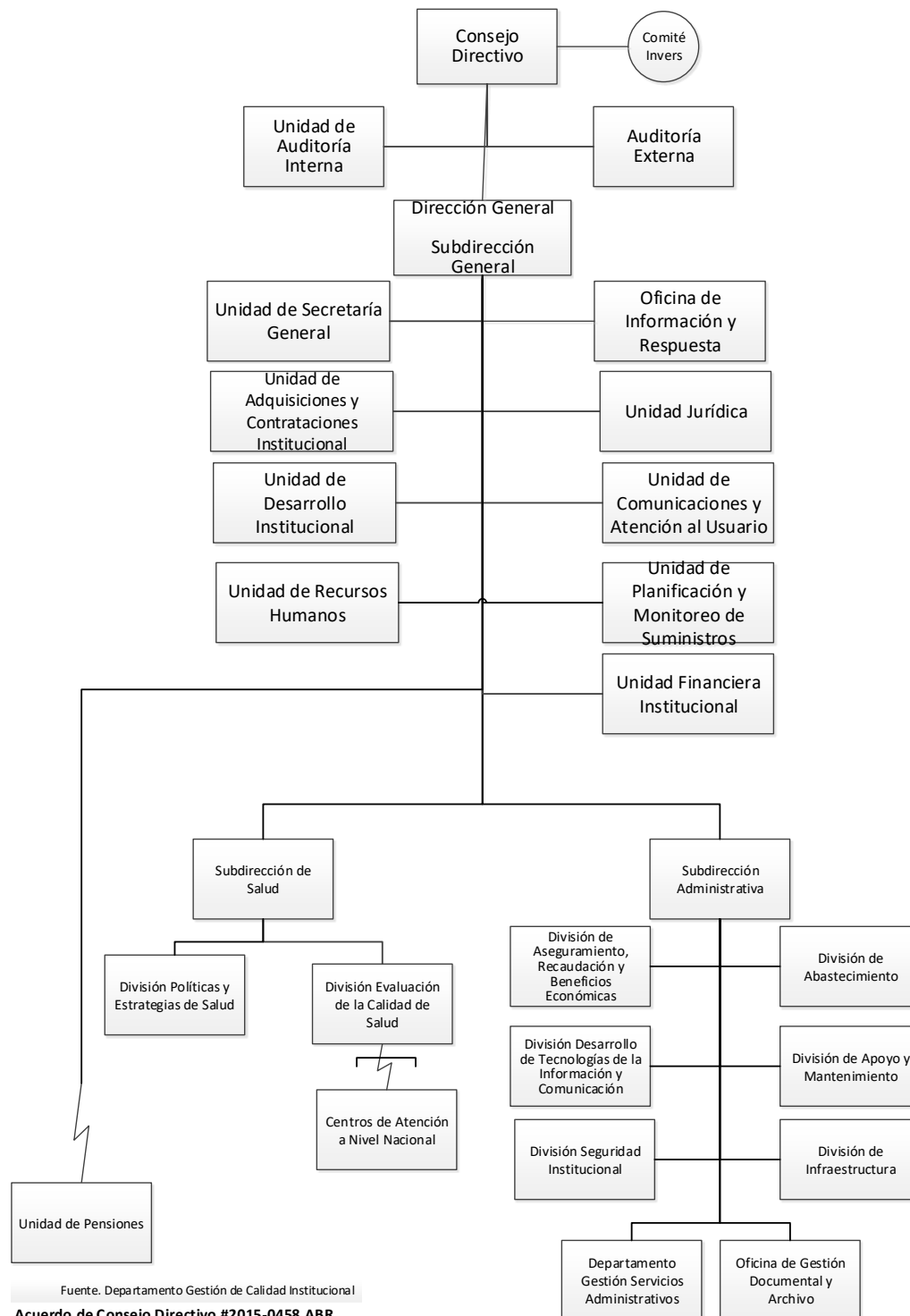
Acuerdo de Consejo Directivo N° 2012-0974..JUL.

Fuente. Departamento Gestión de Calidad Institucional



INSTITUTO SALVADOREÑO DEL SEGURO SOCIAL

ORGANIGRAMA GENERAL ACTUALIZADO EN ABRIL Y DICIEMBRE 2015



Fuente: Departamento Gestión de Calidad Institucional

Acuerdo de Consejo Directivo #2015-0458.ABR

Acuerdo de Consejo Directivo #2015-1797.DIC del 17 de diciembre 2015

ORGANIGRAMA SUBDIRECCIÓN DE SALUD

VIGENTE DESDE ABRIL 2015 A LA FECHA (ABRIL 2019)

Cubre período abril 2015 a diciembre 2018

